

# OBIECTIVE ȘI ATRACȚII NATURALE DIN DESTINAȚIA DE ECOTURISM ȚARA DORNELOR

1

DESCOPERĂ, OBSERVĂ, ASCULTĂ, ÎNVAȚĂ!



Poiana Stampei, acces din  
DN17 spre Dornișoara

## Tinovul Mare Poiana Stampei

**Descriere:** Potecă tematică amenajată

**Vizitare:** Tot timpul anului, acces gratuit

**Info:** <https://taradornelor.ro/la-pas-prin-tinovul-mare-poiana-stampe/>



Neagra Șarului, la 1 km de Centrul  
de Vizitare al Parcului Național  
Călimani

## Tinovul Mic Șaru Dornei

**Descriere:** Potecă tematică amenajată  
(în stare degradată, 2024)

**Vizitare:** Tot timpul anului, acces gratuit

**Info:** <https://taradornelor.ro/tinovul-mic-saru-dornei/>



Acces din Gura Haitii sau  
Poiana Negri

## Parcul Național Călimani

**Descriere:** Poteci tematice, puncte de  
panoramice, trasee montane

**Vizitare:** Tot timpul anului (în funcție de  
condițiile meteo)

**Info:** <https://taradornelor.ro/descopera-un-paradis-natural-parcul-national-calimani/>



Șaru Dornei Nr.54C

## Centrul de vizitare al Parcului Național Călimani

**Program vizitare:** zilnic, orele 10:00-14:00

**Contact:** 0230/371104 - Administrația  
Parcului Național Călimani

**Website:** <https://calimani.ro/>



# OBIECTIVE ȘI ATRACȚII NATURALE DIN DESTINAȚIA DE ECOTURISM ȚARA DORNELOR

2

DESCOPERĂ, OBSERVĂ, ASCULTĂ, ÎNVAȚĂ!



 **Parcul Național Călimani. Acces din Gura Haitii sau Poiana Negri**

## Rezervația Geologică 12 Apostoli

**Descriere:** pe traseul care pleacă din Gura Haitii se află și poteca tematică 12 Apostoli din Călimani, cu panouri interpretative

**Vizitare:** în sezonul cald, plată taxă acces

**Info:** <https://taradornelor.ro/poteci-tematice/>



 **Parcul Național Călimani. Acces din Gura Haitii**

## Cariera de sulf a Călimanilor

**Descriere:** traseu tematic, cu panouri interpretative

**Vizitare:** în sezonul cald, plată taxă acces

**Info:** <https://taradornelor.ro/poteci-tematice/>



 **Pe DN17B, între localitățile Călinești și Chiril**

## Cheile Zugrenilor

**Descriere:** rezervație naturală

**Vizitare:** Tot timpul anului

**Info:** <https://taradornelor.ro/cheile-zugrenilor/>



 **Comuna Coșna**

## Tinovul de la Românești

**Descriere:** mlaștină oligotrofă, fără podet amenajat. Panouri informative, izvoare cu borcuturi

**Info:** <https://taradornelor.ro/tinovuri-din-tara-dornelor-o-experienta-de-toamna-pe-care-sa-o-lipesti-de-suflet/>



# OBIECTIVE ȘI ATRACȚII CULTURALE DIN DESTINAȚIA DE ECOTURISM ȚARA DORNELOR

1

## DESCOPERĂ PATRIMONIUL CULTURAL

### Centrul Muzeal Cazinoul Băilor Vatra Dornei



Strada Republicii nr. 5, Vatra Dornei

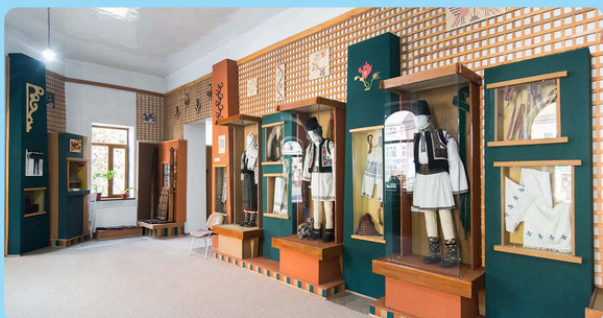
#### Program vizitare:

Miercuri - Duminică, orele 12:00 - 16:00

Contact: [0230 521 295](tel:0230521295)

[www.cazinoul-bailor.ro](http://www.cazinoul-bailor.ro)

### Muzeul Etnografic - Vatra Dornei



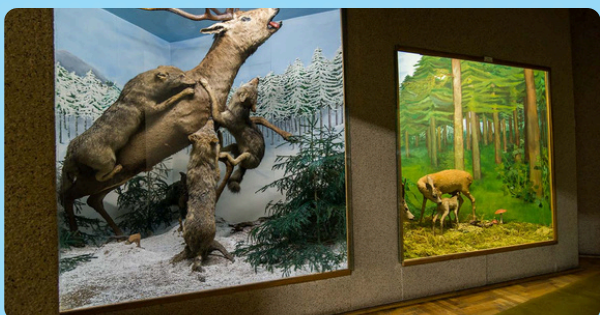
Strada Mihai Eminescu nr. 17

#### Program vizitare:

Mărți - Duminică, orele 10:00 - 16:00

Contact: [0230 375 229](tel:0230375229) / [+40 746 245 531](tel:+40746245531)

### Muzeul de Științele Naturii și Cinegetică - Vatra Dornei



Str. Unirii nr.3

#### Program de vizitare:

Mărți - Vineri: 10:00 - 17:00

Sâmbătă - Duminică: 10:00 - 14:00

Contact: [0372 748 357](tel:0372748357)

### Casa Muzeu - Poiana Stampei



În centrul comunei - DN 17 - între  
Vatra Dornei și Bistrița

Program vizitare: zilnic, acces gratuit

Contact: [+40 742 619 121](tel:+40742619121)

Mai multe info despre tarife, program, ateliere:  
<https://taradornelor.ro/mestesuguri-muzee/>

# OBIECTIVE ȘI ATRACȚII CULTURALE DIN DESTINAȚIA DE ECOTURISM ȚARA DORNELOR

2

## DESCOPERĂ PATRIMONIUL CULTURAL

### Muzeul Etnografic – Ciocănești



În centrul comunei, pe DN18

#### Program de vizitare:

Luni – Vineri, orele 10:00-16:00

În weekend, la cerere

Contact: [+40 744 589 977](tel:+40744589977)

### Muzeul Ouălor Încondate – Ciocănești



În centrul comunei, pe DN18

#### Program de vizitare:

Luni – Vineri, orele 10:00-16:00

În weekend, la cerere

Contact: [+40 744 589 977](tel:+40744589977)

### Centrul Cultural Panaci

Muzeu Etnografic / Bibliotecă /  
Punct de Informare turistică



DJ174 235, Panaci

#### Program de vizitare:

Luni -Vineri, orele 8:00-14:00

În afara programului, la cerere

Contact: [+40 741428430](tel:+40741428430)

Mai multe info despre tarife, program, ateliere:  
<https://taradornelor.ro/mestesuguri-muzee/>